

II PRUEBA LIGA DEL VELETA 2018

EQUIPO DE ORGANIZACIÓN:

TRAZADOR: José López Tenza

COLOCADORES: Antonio Rivera Jimenez y José Lopez Tenza

SALIDA Y META: Aurora Albert Arpa, Consuelo Galindo López y Antonio Cañada Robles.

MAPA: Puerto Lobo, Víznar. Mapa elaborado en el año 2010 por el Club Veleta para el trofeo Nazaríes de ese año. Cartografiado por Mario Rodríguez Martínez. Anteriormente ya existía un mapa de esa zona elaborado en el año 1994 y actualizado posteriormente por el socio del Club Veleta en esa época Patricio Fuentes Madrid.

Bosque de pinos con fuertes desniveles y marcado por varias vaguadas que lo cruzan dirección norte-sur. Poco detalle rocoso y gran abundancia de pequeñas vaguadas.

Las categorías Senior Masculino y femenino y Veteranos masculinos correrán con mapa

Escala 1:10.000, resto de categorías escala **1:7.500**

INSCRIPCIONES

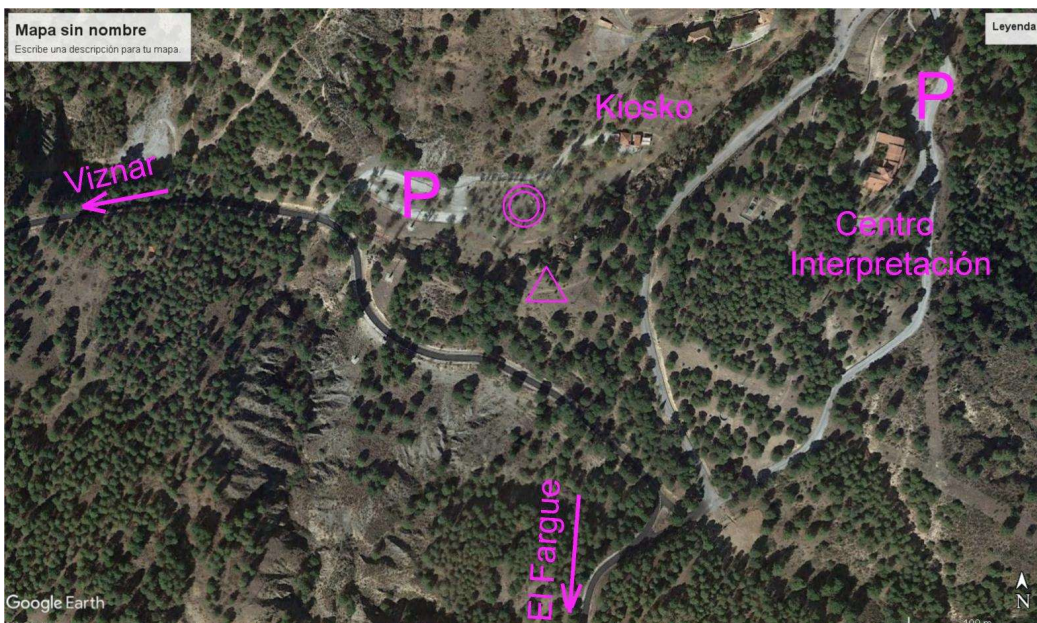
La fecha tope para tramitarla será el martes 20 de marzo a las 24 horas. No admitiéndose nuevas inscripciones desde ese momento. Las inscripciones se realizarán a través de la página web del club www.oveleta.com. Los corredores deberán inscribirse siempre con el mismo nombre (Ignacio/Nacho) en las diferentes pruebas de la Liga Veleta, para que no aparezcan como dos corredores diferentes en el ranking.

PRECIOS

Los socios del club veleta que dispongan de Bono, no deberán inscribirse a las pruebas que organiza el Club Veleta, ya que se les inscribe directamente. Los socios del Veleta podéis consultar los precios en nuestra web. Los NO SOCIOS Categorías Sénior, Open, Open+ y Veteranos CON licencia FEDO es de 5 € y 7 € sin licencia. En categorías Iniciación adultos y niños 3 € con licencia y 5 € sin licencia.

PROGRAMA DE CARRERA

CENTRO DE COMPETICIÓN:



- 9'30 Apertura del Centro de Competición. Los corredores de las categorías INICIACIÓN deben recoger la tarjeta de control.
- 10'00 Comienzo de salidas. Las salidas serán con base START. Cada corredor podrá salir en el momento que quiera siempre atendiendo las indicaciones de los responsables de salidas y no después de las 12'00.
- 13'30 Cierre de meta.

SISTEMA DE CRONOMETRAJE SPORTIDENT

Los corredores deberán especificar el número de tarjeta SI-Card o pinza electrónica al formalizar su inscripción, sino es así le asignará una la organización y deberá abonar el coste del alquiler de la misma. Si desde la fecha de inscripción a la de disputa de la prueba hubiese algún cambio en este aspecto el corredor deberá comunicarlo a los Jueces y responsables del sistema SportIdent antes de su salida.

CATEGORÍAS

Las categorías participantes son las establecidas para la Liga Veleta de O-Pie 2018.

INICIACIÓN NIÑOS (Principiantes hasta 14 años)

INICIACIÓN ADULTOS (Principiantes a partir de 15 años)

OPEN FEMENINO

OPEN MASCULINO

OPEN PLUS FEMENINO

OPEN PLUS MASCULINO

VETERANOS MASCULINO (A PARTIR DE 40 CUMPLIDOS)

VETERANAS FEMENINAS (A PARTIR DE 40 CUMPLIDOS)

SENIOR MASCULINO

SENIOR FEMENINO

A los participantes que no posean licencia federativa se les tramitará un seguro de prueba , cuyo importe está incluido en la cuota de inscripción.

DESNIVEL Y DISTANCIAS

CATEGORIA	DISTANCIA	DESNIVEL	CONTROLES
Senior Masc.	5.3	195	16
Senior Fem.	4.5	180	13
Veteranos Masc.	4.5	180	13
Veteranos Fem.	2.8	105	13
Open Plus Masc.	3.4	115	14
Open Plus Fem.	3.4	115	14
Open Masc.	3.2	110	10
Open Fem.	3.2	110	10
Iniciación Ad.	2.1	80	9
Iniciación Niños.	1.9	80	7